

新コース『胃ドック』スタート

「バリウム検査しか受けたことがない」、「胃の検査を受けたことがない」という方等、健康診断や人間ドックを受けたことがあっても、胃の内視鏡検査を受けたことがない方、一度は内視鏡検査を受けてみたいという方に向けた新しいコースをご用意致しました。

胃の内視鏡検査は上部消化管内視鏡検査と言われ、内視鏡を用いて食道・胃・十二指腸に異常がないか観察します。

◆ 胃の内視鏡検査でわかる病気の一例

食道：食道がん、逆流性食道炎、食道裂孔ヘルニア、食道静脈瘤、食道粘膜下腫瘍等
胃：胃がん、胃潰瘍、胃炎、胃ポリープ、胃静脈瘤、胃粘膜下腫瘍、胃憩室等
十二指腸：十二指腸がん、十二指腸潰瘍等

◆ 内視鏡検査の実施方法について

胃の内視鏡検査を行う際の内視鏡の挿入方法は、

- ① 経口（口から入れる）
- ② 経鼻（鼻から入れる）の2通りがあります。

当院では、検査を受けられる方のご希望に応じて対応が可能です。

さらに、オプションで鎮静剤を使用し、無痛で実施する方法にも対応可能です。ご希望される場合は、事前にお申し出ください。

(※ 組織検査が発生した場合、保険診療扱いとなり、別途、料金が必要となります。)

◆ 胃ドックの内容（税抜き：18,800円）

問診、身長、体重、血圧測定、血液検査（感染症検査）

胃内視鏡検査（経口または経鼻 選択可）

◆ おすすめオプション検査

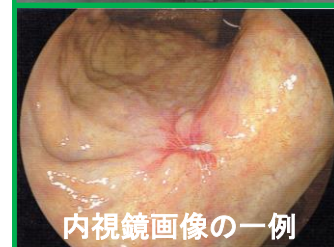
ヘリコバクターピロリ菌抗体検査（血液検査） 税抜き：2,300円

腫瘍マーカー検査（CEA、CA19-9） 税抜き：各3,000円

※「胃ドック」の他、各種人間ドック、健康診断をご用意しておりますので、詳しくは当院のホームページをご覧になるか、下記連絡先までお問い合わせください。



内視鏡検査室



内視鏡画像の一例



医療法人社団聖仁会

白井聖仁会病院 健診センター

〒270-1426 千葉県白井市笹塚 3-25-2

H P : <http://www.sei-jinkai-shiroi.jp/>

お問い合わせ・ご予約

TEL : 047-491-7596 (健診センター直通)

Mail : shiroikenkan@sjkhp.com